

# ASSOCIATION LORRAINE ÉNERGIES RENOUVELABLES

Sensibiliser et éduquer

aux économies  
d'énergies et aux  
énergies  
renouvelables



Informier et conseiller

Les citoyens,  
les élus et les  
entreprises



# Les animations qu'on vous propose

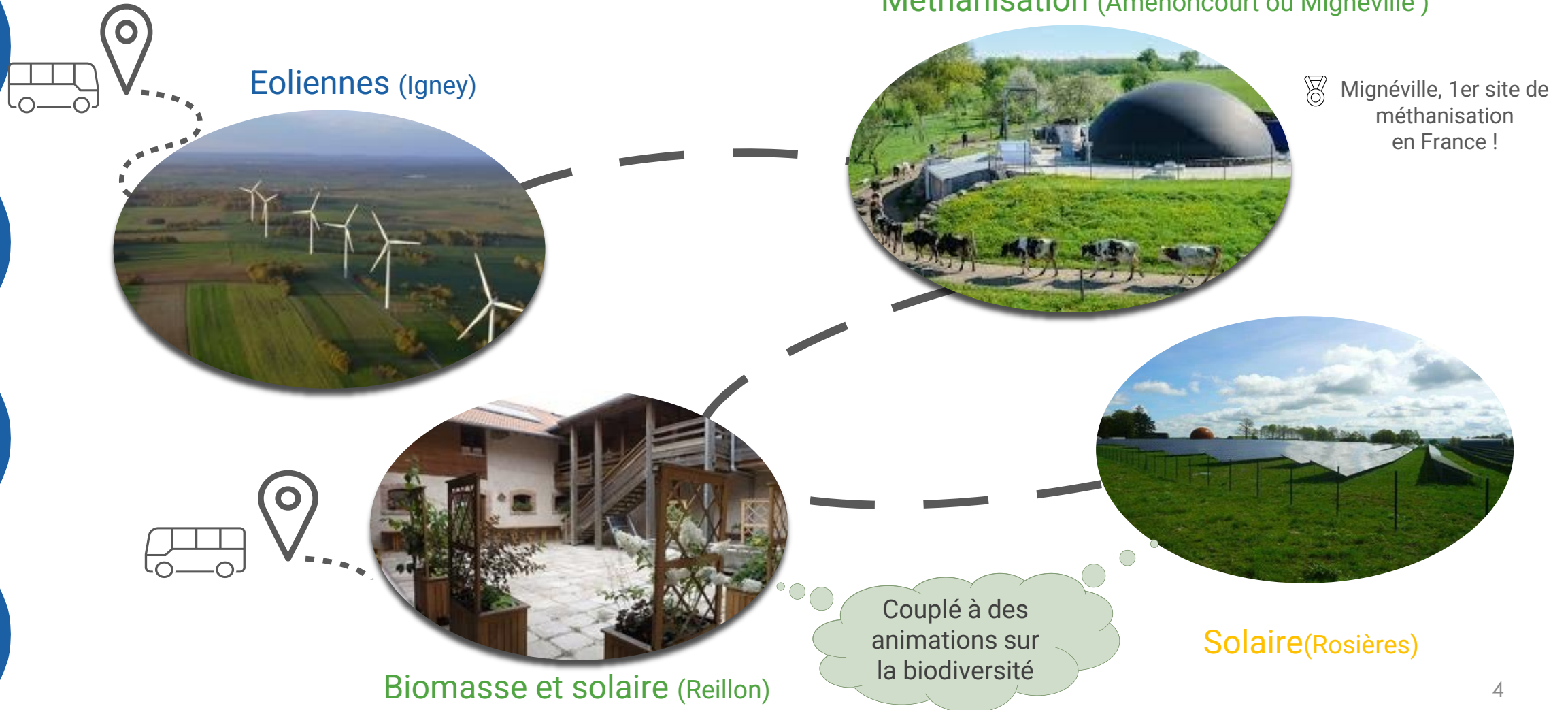
I. La route des Energies Renouvelables (Tous public).....	4
II. Programme Watty (EcoCO <sup>2</sup> )(Maternelles/Primaires).....	7
III. Programme Tous Eco-citoyen (CE2 à CM2).....	9
IV. Autres animations (Tous public).....	10

Les animations sont adaptées en fonction du public



# I. La route des ENergies Renouvelables (tous public)

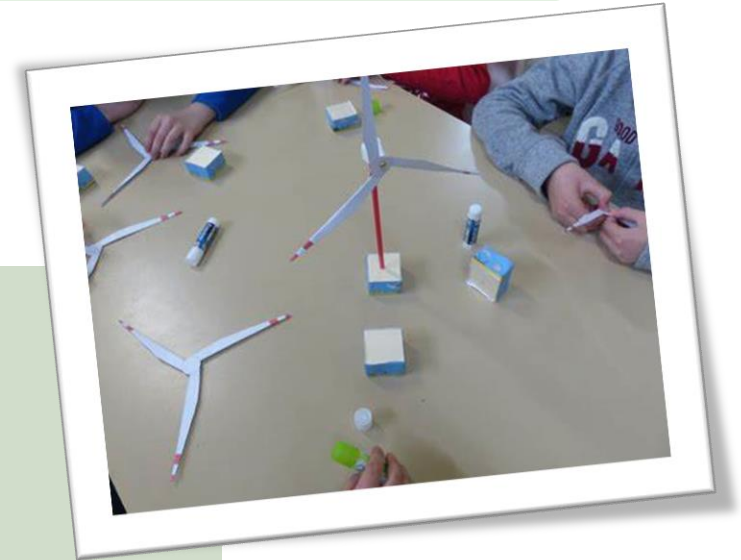
- 5 sites à visiter :



# I. La route des ENergies Renouvelables (tous public)

- Pour chaque demi-journée ou journée :

- Une intro sur la sobriété énergétique, avec jeu
- Une visite du site en interaction avec le public
- Des activités (ludiques, scientifiques, sportives etc.)
- Pour les primaires, un livret à compléter au fil de l'animation, à emporter avec eux





# I. La route des ENergies Renouvelables (tous public)

- **Tarifs :**

Tarifs semaine et samedi :

Réduction	Nombre de sites	1 animateur (max 30 élèves)	2 animateurs
	1	165€	330€
-10%	2	315 € [330 € (-10%)]	630€
-20%	3	396 € [495 € (-20%)]	792€

Tarifs dimanche (+25%) :

Réduction	Nombre de sites	1 animateur (max 30 élèves)	2 animateurs
	1	206 €	412 €
-10%	2	370 € [412 € (-10%)]	740 €
-20%	3	494 € [618 € (-20%)]	988 €

NB : Certaines communautés de communes aident à financer les animations ou le transport.



## II. Programme Watty (Eco Co<sup>2</sup>)(Maternelles/primaires)



- **C'est quoi ?**

Un programme pédagogique pour la transition écologique

- **Le but ?**

Sensibiliser les enfants aux économies d'énergie et aux enjeux du changement climatique pour assurer l'évolution vers des comportements éco-responsables à l'école et mais aussi dans leur foyer.



- **Comment ?**

3 interventions



Interventions	Intervention 1	Intervention 2	Intervention 3
<b>Thèmes</b>	Apports généraux	Choix d'un premier thème : <ul style="list-style-type: none"><li>- Chauffage et clim</li><li>- Eclairage</li><li>- Déchet</li><li>- Mobilité</li><li>- L'eau</li><li>- Appareils électriques</li></ul>	Choix d'un second thème : <ul style="list-style-type: none"><li>- Chauffage et clim</li><li>- Eclairage</li><li>- Déchet</li><li>- Mobilité</li><li>- L'eau</li><li>- Appareils électriques</li></ul>

## II. Programme Watty (Eco Co2) (Maternelles/primaires)



- **Combien ça coute ?**

Les CEE financent le programme Watty à l'école à hauteur de 77%. La collectivité locale paie donc 23%.

Le coût global dépend du nombre d'écoles engagées sur le territoire, de classes engagées par l'école, de collectivités signataires et d'années d'engagement.

- **Comment s'inscrire ?**

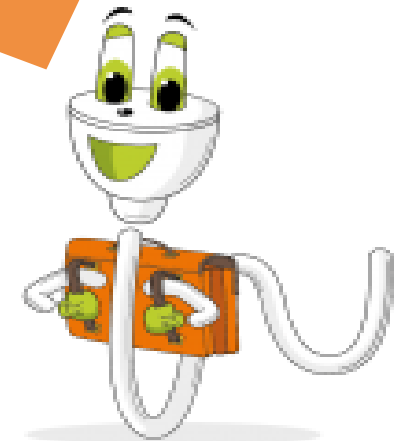
Contactez-nous par mail ou par téléphone.

**Coût moyen global  
(par classe et par an (HT))**

Entre 1000€ et 1300€

Donc

200€ et 300€ pour la collectivité,  
le reste est pris en charge par les  
CEE



**RDV sur [Watty.fr](http://Watty.fr) pour plus d'informations sur ce programme**

# III. Programme Tous Eco-citoyen (CE2 à CM2)

- **Thèmes abordés :**

Energies renouvelables/ fossiles, réchauffement climatique, consommation énergétique

- **Organisation :**

2 interventions de 2h30, une en classe et une sur un site route ENR ou Base solaire Rosière-en-Haye interventions.

- **Pour qui et où ?**

Classe en primaire cycle II/III sur la Communauté de commune Terre Toulaise

- **Tarifs :**

Tout est pris en charge par la communauté de commune





## IV. Autres animations (Tous public)

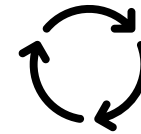


Les déchets

Numérique

Proposez-nous des thèmes

On crée sur mesure et on vient  
animer en classe ou en  
extérieur



Biodiversité

Gaspillage



Mobilité



# Nous contacter

- **Adresse :**

Association Lorraine Energies Renouvelables  
15, rue de Voise  
54 450 BLÂMONT

- **Adresse E-mail :** [contact@asso-ler.fr](mailto:contact@asso-ler.fr)

- **Téléphone :** 03.83.75.27.73



## Nos deux animateurs :



Aubin Lembert



Ganaëlle LAOUT